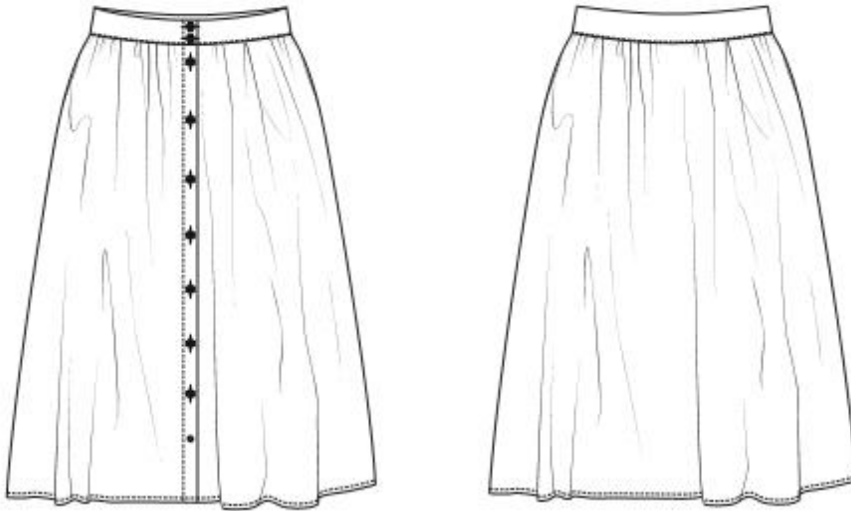


Jupe Dolores

Modèle

Tailles 30 à 48



Matériel

- Boutons (ø 11 mm) : 10
- Doublure thermocollante : max. 80 cm
- Fil à coudre
- Tissu (largeur 140 cm) : voir tableau

Taille	30-32	34-42	44-46	48
Longueur du tissu (en cm)	170 cm	185 cm	195 cm	205 cm

Conseils tissu

Nous avons choisi un coton imprimé. Un autre tissu, par exemple du lin, est également possible. Le tricot convient moins à cause de la fermeture à boutons.

Taille	30	32	34	36	38	40	42	44	46	48
Tour de poitrine	72	78	84	88	92	96	100	104	110	116
Tour de Taille	66	66	66	70	74	78	82	84	88	94.5
Tour de Hanche	82	87	92	96	100	104	108	112	116	122
stature	160	164	166	167	168	169	170	171	172	172

